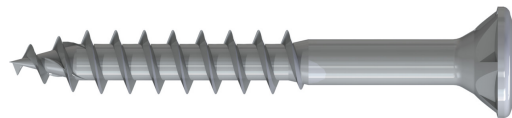
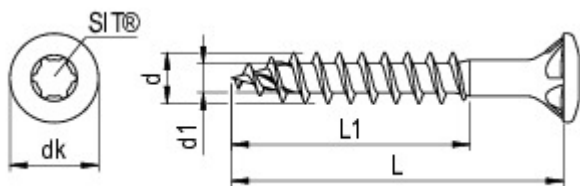


# Vis pour la fixation de façades en bois RN U241



## GÉOMÉTRIE



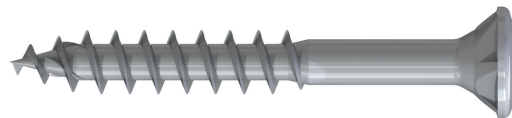
Matériau: Acier inox A2  
Surface: brut, revêtement glissant

## ASSORTIMENT

d [mm]	L [mm]	L1 [mm]	ETA	Entraînement	d1 [mm]	dk [mm]
4,0	30	21	•	SIT® 20	2,4	6,8
4,0	35	21	•	SIT® 20	2,4	6,8
4,0	40	26	•	SIT® 20	2,4	6,8
4,0	50	31	•	SIT® 20	2,4	6,8
4,5	35	21	•	SIT® 20	2,5	7,8
4,5	40	26	•	SIT® 20	2,5	7,8
4,5	45	31	•	SIT® 20	2,5	7,8
4,5	50	31	•	SIT® 20	2,5	7,8
4,5	60	36	•	SIT® 20	2,5	7,8
4,5	70	42	•	SIT® 20	2,5	7,8
5,0	50	31	•	SIT® 20	3,2	8,8
5,0	60	36	•	SIT® 20	3,2	8,8
5,0	70	42	•	SIT® 20	3,2	8,8
5,0	80	42	•	SIT® 20	3,2	8,8
5,0	90	60	•	SIT® 20	3,2	8,8
5,0	100	60	•	SIT® 20	3,2	8,8

Etat: 04.01.2021 // Sous réserve de modifications techniques et de modifications de gamme. Nous déclinons toutes responsabilités en cas d'erreur d'impression.

# Vis pour la fixation de façades en bois RN U241



## TECHNIQUE

Homologation: ETA-11/0106

d [mm]	4,0	4,5	5,0
Couple de rupture [Nm]	2,2	3,0	4,0
Moment d'élasticité [Nm]	1,9	2,6	3,4
Résistance en traction [kN]	3,1	4,0	4,9

## DOMAINE D'UTILISATION

Construction de façades, construction bois, aménagement paysager

## UTILISATION

Un pré-perçage peut s'avérer nécessaire selon les dimensions et la nature du bois.